

Omaxe New Chandigarh

Turning Dreams Into Reality



Integrated Township | Group Housing | Commercial - Shopping Malls / Office Space | Hotels | Bio-Tech Parks | IT Parks | SEZ

About Omaxe New Chandigarh

- **The 1000+ acre Omaxe New Chandigarh** marks an era of excellence in New Chandigarh
- **Locational advantage, Affordability, range of product** give it an edge
- **Top-class amenities, features and exemplary design** make it a buyers' delight
- **Schools, amusement parks, dispensary, children park, jogging track, underground drainage, club with ultra-modern facilities**
- **Tree-lined open green environs**

2nd Chance @ OMAXE, New Chandigarh



hindustantimes

htlive



Chandigarh, SATURDAY, JANUARY 26, 2013 6 Pages www.hindustantimes.com

Plan afoot to accord Mullanpur NAC status

Notification to seek objections expected in around 15 days; proposal awaiting nod from Punjab local bodies minister Bhagat Chuni Lal

Shalee Dogra

HT Live Correspondent

SAS NAGAR: Plans are afoot to accord Mullanpur the status of Notified Area Committee. Sources said that a notification to seek public objections in this regard would be issued within a fortnight or so. Sources said the proposal was awaiting a go-ahead from Punjab local bodies minister Bhagat Chuni Lal.

As per the proposal, around 10 villages would be included in the NAC, including Mullanpur Garibdas, Milach, Mastgarh, Dhanauran, Ratwara Sahib, Ferozpur Bangar, Salamatpur,

The proposal has been sent to the government. Once it is cleared, the notification seeking objections will be issued

VARUN ROOJAM
deputy commissioner

Shingaruwala, Ranimajra, Paintput and Bharonjiyan.

The notification to seek public objections was expected in around 15 days, following which

one-month time would be given to the residents to file objections. After the expiry of one month thereafter, the process to carve out wards of NAC would be taken up. As per the proposal, there would be 12-15 wards in the NAC.

Once wards demarcation is done, authorities would seek objections, following which election would be held. Mullanpur has been touted as future Chandigarh. Bringing Mullanpur under the NAC would ensure planned urban development and is seen as a step towards providing area residents basic facilities like

drinking water, sanitation, streetlights and wider roads.

The development assumes significance as a number of mega projects of Greater Mohali Area Development Authority and private developers are coming up in this area.

"The proposal had been sent to the government. Once it is cleared, the notification seeking objections will be issued," said SAS Nagar deputy commissioner Varun Roojam.

SAD leader and former MLA Ujagar Singh Badali said, "The NAC proposal has been cleared and the notification on objections is expected in around 15 days."

PCA acquires 44 acre for Mullanpur stadium, to have two grounds

Date:

07.02.2011

TIMES NEWS NETWORK

Mohali: Punjab Cricket Association (PCA) has after acquiring 44 acres land for its new cricket stadium at Mullanpur has decided that it will have two grounds for matches and practice besides a state of the art cricket academy to attract trainees from associate and affiliated members of the ICC under the programme of globalization of cricket.

PCA authorities disclosed this during the an executive committee meeting chaired by PCA president IS Bindra. At the outset of meeting, Viswa-jeet Khanna, honorary treasurer, told about the acquisition of 44 acres of freehold land at Mullanpur in the demarcated sports and leisure area along-

side the 450 foot-wide proposed four-lane highway.

PCA secretary MP Pandove informed the members about the plans of the association to build an ultra-modern cricket stadium with adequate parking facility. He said the new stadium and the academy would be built by using the latest technology and equipment. "It will promote sports tourism and will be a destination for the learners of the game," he added. The executive committee approved the plan in principal.

Pandove said that to improve the performance of the Punjab senior cricket team, technical and coaching committee had recommended that 25 probables be picked up in the beginning of the season

for concerted training at PCA Stadium in regular camps and also to send them to states where the topography, weather and soil would be different from the north zone.

These players would be sent for at least three-four such trips of 8-10 day duration. He also stated that the selection committee would be advised to pick more fast bowlers for this purpose and train them.

To ensure continuity of training of those selected it was decided that one designated coach from the district, to which the selected player belongs, will come to the state headquarters with his trainees when they are attending the state camp. These coaches will also be required to report to the team coach

and keep him posted about the progress of players of their districts during their stay at the respective district headquarters.

It was also decided to make the domestic competition more competitive by having it in two groups of elite and plate for all age groups on league basis. The six major districts would play in the elite group, whereas the minor districts would play in the plate group. There will be a relegation and upgrading system in place. The team coming last in the elite group will be relegated to the plate group and the winner of the plate group will be upgraded to the elite group. The executive committee has approved the same.

Phase VII residents to be major beneficiaries of Metro project

AKASH GHAI

TRIBUNE NEWS SERVICE

MOHALI, SEPTEMBER 18

People residing in Phase VII, the heart of the town, and its vicinity will be the biggest beneficiaries of the proposed Metro rail project here.

Within a distance of about 2 km, three Metro stations will be constructed along the boundary line of Phase 7 under the project.

The first station will be constructed near YPS Chowk while the second station will come up near the Phase 7-8 traffic light points. The third Metro station will be constructed near the next traffic point, touching Phase 7, Phase 8, Sectors 69 and 70 whereas



METRO STATIONS

Within a distance of about 2 km, three Metro stations will be constructed along the boundary line of Phase 7 under the project.

the last station under the first phase of the project will come up near Gurdwara Singh Shaheedan in Sohana.

These four stations sum up the first phase of the Mohali component of the project while Mullanpur has been earmarked for setting up a control room and a "marshalling yard".

A senior official of the Greater Mohali Area Development Authority said on

condition of anonymity that the state had agreed to provide the Delhi Metro Rail Corporation about 30 acres for the purpose.

"DMRC officials have approved the sites. Under the plan, the starting point of the Metro will be the Transport Terminal (within Eco City), where a control station of the Metro will also be set up," said the official, adding that three Metro stations - at the

Transport Terminal, near the Air Force Station and at Mullanpur village - will come up in the Mullanpur area in the first phase.

From Mullanpur, the Metro will enter Chandigarh via Sarangpur village.

"In our area (Punjab), the total length of the Metro line will be 7.97 km and we have to pay Rs 1,090 crore to the DMRC for the purpose," said the official.

In Mullanpur and Mohali, there will be an elevated track while in Chandigarh it will be underground.

The GMADA official added that discussions were on with the DMRC to work out the expansion of the project in Mohali beyond the first phase.

METRO'S FREQUENCY TO BE 12 MINUTES DURING RUSH HOURS

RAJINDER NAGARKOTI
CHANDIGARH, AUGUST 29

The Delhi Metro Rail Corporation (DMRC) in its detailed project report (DPR) has stated that frequency of metro will be 12 minutes during peak hours.

During the peak hours, the frequency of metro will be 12 minutes whereas during lean hours the frequency will be 16 to 30 minutes.

Meanwhile, the DMRC has also proposed the standard speed of Metro to be 36 kmph at the north-south corridor and 35 kmph at the east-west corridor in 2018. The maximum operating speed will be 85 kmph and the designed maximum speed will be 95 kmph.

To meet the demands of the

Metro train speed

The DMRC has proposed the standard speed of Metro to be 36 kmph at the north-south corridor and 35 kmph at the east-west corridor in 2018. The maximum operating speed will be 85 kmph and the designed maximum speed of Metro will be 95 kmph.



CITY AWAITS METRO

Frequency

Year	North-South Corridor		East-West Corridor	
	Peak hour/Lean hour		Peak hour/Lean hour	
2018	12 min/16 to 30 min		12 min/16 to 30 min	
2021	10 min/16 to 30 min		10 min/16 to 30 min	
2031	7 min/ 12 to 30 min		4 min/ 8 to 15 min	
2041	5 min/ 8 to 15 min		2.5 min/ 5 to 15 min	

ever-rising population, the DMRC has suggested that the frequency should be increased in the coming years 2018, 2021, 2031, and 2041.

In the DPR, the DMRC

has proposed that the Metro should run at the frequency of every 12 minutes during peak hours (8 am to 7 am till 10 am, 5 pm to 7 pm) on both the pro-

posed corridors in 2018. During the lean hours (10 am to 4 pm to 5 pm), the frequency of Metro will be 16-30 minutes on both the corridors.

In 2021, the frequency of the Metro will be increased to 10 minutes during peak hours while the frequency of Metro during lean hours will remain the same from 16 to 30 minutes.

As proposed by the DMRC, work on the 37.573 km-long Metro rail project will begin in 2013 and is expected to be completed by 2018. The DMRC has also proposed a total of 30 Metro stations in the two corridors in the phase I of the Metro project. The Metro will be underground within the sectoral grid of Chandigarh. Outside the grid, it will be elevated.

Use of standard gauge recommended

RAJINDER NAGARKOTI
CHANDIGARH, AUGUST 29

In the detailed project report (DPR) submitted by the Delhi Metro Rail Corporation (DMRC) to the UT Administration, the former has recommended the use of a standard gauge in the Metro project.

The standard gauge, which is the most widely used system globally, has numerous technical and commercial advantages over the broad-gauge system.

In the DPR, it was stated that the standard gauge is cost-effective as compared to the broad gauge system. Standard gauge, which is used in a majority of countries, is a more competi-

Four-coach trains

The DMRC has proposed to run four-coach trains on both Metro corridors planned in the first phase. A fleet of 16 Metro trains of four-coach each has been proposed for 2018. It has been proposed to start the work in 2013 and complete it by 2018.

The corporation has proposed operation speed of Metro to be 36 kmph at the north-south Corridor and 35 kmph at the east-west corridor during the initial weeks. The maximum operating speed will be 85 kmph and the designed maximum speed of the Metro will be 95 kmph.

itive option to select spare parts and other accessories.

A senior official of the UT Administration said standard gauge coaches with 2.9 m width are smaller than broad-gauge coaches with 3.2 m. Besides, the standard gauge is better as it allows

a low turning radius of 90 to 140 m as against 175 m for the broad gauge and this reduces the requirement of land when the Metro has to take a curving turn.

He added that the standard gauge would allow easier access through heavily congested areas of

the city.

"Also, standard gauge lines reduce the engineering and civil costs of the project and later maintenance cost," he added.

The total project cost, including land cost and taxes of the Metro project, will be Rs 10,900 crore in the first phase. It includes development of the project in Chandigarh costing Rs 8,245 crore, Rs 1,427 crore in Punjab and Rs 1,228 crore in Haryana.

The tricity Metro project will have 30 metro stations, each at an average distance of 1.210 km on the north-south corridor and at an average distance of 1.206 km on the east-west corridor.



CHANDIGARH

Tribune

Metro put on right track

■ Officials to sign MoU for implementation of project today

TRIBUNE NEWS SERVICE

CHANDIGARH, FEBRUARY 4
The UT Administration, Punjab and Haryana will sign a memorandum of understanding (MoU) for the implementation of the Metro project in the tricity. Representatives of the UT Administration, Punjab, Haryana and Ministry of Urban Development will meet in Delhi tomorrow (February 5).

Recently, officials of the UT Administration, Punjab and Haryana had decided that the cost of the project would be borne by Chandigarh, Punjab, Haryana and the Centre. Earlier, the project was to be implemented under the public-private partnership (PPP) mode. However, Punjab and Haryana were

SPECIAL PURPOSE VEHICLE

The UT Administration, Punjab and Haryana have agreed to set up a special purpose vehicle (SPV) for the Metro project. The SPV will be named the Chandigarh Tricity Multi-Modal Transport Corporation (CTMTC).

not ready for it. Later, the UT altered the MoU of the project so that the stakeholders could reach a consensus for the execution of the project.

Following the Ministry of Urban Development's instructions, a special purpose vehicle (SPV) is being formed for the execution of the project.

Two corridors

The Metro project will have two corridors having a total length of 37.57 km. A substantial part of the line will be in Chandigarh. The East-West Corridor will extend from the Transport Terminal in Mohali to the Grain Market in Panchkula. The North-East Corridor will be from the Capitol Complex in Sector 9 to Gurdwara Singh Shaheedan in Sohana. The cost of the project is expected to be around Rs 10,900 crore. It is proposed that within the sectoral grid of Chandigarh, the Metro will be underground keeping in view the heritage of the city. Milestones have been erected along the route of the Metro. The first corridor is expected to be operational by 2018.

दैनिक भास्कर

भारत का सबसे बड़ा समाचार पत्र समूह

वीरवार

चंडीगढ़ • 4 जुलाई, 2013

आधार, कृपया पृष्ठ-12, 2070

एक और होटल

150 कमरों वाले होटल पर खर्च किए जाएंगे 200 करोड़ रुपए, ओमेक्स टाउनशिप में बनेगा

न्यू चंडीगढ़ में आ रहा है 5 स्टार 'हॉलीडे इन'

भास्कर न्यूज़ | चंडीगढ़

मुल्लानापुर के आसपास बसाए जा रहे न्यू चंडीगढ़ में फाइव स्टार होटल 'हॉलीडे इन' खुलेगा। रियल इस्टेट कंपनी ओमेक्स ने करीब 200 करोड़ रुपए के निवेश से न्यू चंडीगढ़ में पहला फाइव स्टार होटल खोलने की घोषणा की है। ओमेक्स पहले ही न्यू चंडीगढ़ में एक इंटिग्रेटेड टाउनशिप डेवलप कर रही है। फाइव स्टार होटल इसी का हिस्सा होगा। यह टाउनशिप करीब 700 एकड़ में डेवलप की जा रही है।

चंडीगढ़ में फाइव स्टार होटल्स की मौजूदगी लगातार बढ़ती जा रही है। इनमें होटल ताज, जेडब्ल्यू मैरियट, माउंटव्यू, जेम्स प्लाना प्रमुख

हैं। कई अन्य होटल भी बन रहे हैं। ओमेक्स लिमिटेड के चेयरमैन व एमडी रोहतास गोयल कहते हैं कि 'हॉलीडे इन' होटल में 150 कमरे होंगे। इसकी मैनेजमेंट संभालने के लिए कंपनी ने इंटर कॉन्टिनेंटल होटल ग्रुप (आईएचजी) के साथ करार किया है।

ओमेक्स प्रवक्ता के अनुसार न्यू चंडीगढ़ में बड़े स्तर पर मॉडर्न हाउसिंग डेवलप हो रही है। वहीं पंजाब सरकार यहां क्रिकेट स्टेडियम भी डेवलप कर रही है। यहां रिटेल व ऑफिस स्पेस के लिए आईटी, बैंकिंग, फाइनेंशियल सर्विसेज और रिटेल सेक्टर की कंपनियां आ रही हैं। ऐसे में फाइव स्टार होटल रुम्स की मांग बढ़ना तय है।

ग्लोबल ब्रांड है हॉलीडे इन

हॉलीडे इन एक ग्लोबल होटल ब्रांड है। विश्वभर के देशों में 2 लाख से अधिक कमरों के साथ, यह अकेला होटल ब्रांड है, जिसे बिजनेस ट्रेवलर डेपार्टमेंट से लगातार 8 वर्षों से बेस्ट मिड-मार्केट होटल ब्रांड चुना है। टाजीसिटी में एन.एच.आरआई और चिक्को ट्रिस्ट की बढ़ती संख्या की चलते फाइव स्टार होटल रुम्स की मांग बढ़ रही है।



न्यू चंडीगढ़ में पहला फाइव स्टार होटल होगा हॉलीडे इन।

यया-यया आ रहा है न्यू चंडीगढ़ में

न्यू चंडीगढ़ तेजी से एक पॉपर्टी हब बनता जा रहा है। यहां मेडिसिटी, फ्यूकेशन सिटी, मेट्रो रेल, क्रिकेट स्टेडियम जैसे प्रोजेक्ट्स के अलावा हिमचल व इंडस्ट्रियल टाउन बंदी भी पार हो चुका है। वहीं पंजाब सरकार के ईको सिटी संघित कई प्राइवेट डेवलपर यहां हाउसिंग प्रोजेक्ट डेवलप कर रहे हैं।



फाइव स्टार होटल में 200 करोड़ लगाएगी ओमेक्स

मुंबई: रियल एस्टेट फर्म ओमेक्स न्यू चंडीगढ़ में फाइव स्टार होटल खोलेगी। इसमें कंपनी 200 करोड़ रुपए निवेश करेगी। कंपनी ने हॉलीडे नाम के नए होटल को तैयार करने और इसके मैनेजमेंट के लिए इंटरकॉन्टिनेंटल होटल ग्रुप से हाथ मिलाया है। इस होटल में 150 कमरे होंगे। कंपनी न्यू चंडीगढ़ में 700 एकड़ में इंटीग्रेटेड टाउनशिप डेवलप कर रही है। ओमेक्स का कहना है कि प्रस्तावित होटल की साइट के पास आईटी, बीएफएसआई और रीटेल सेक्टर की कई नेशनल और इंटरनेशनल कंपनियां ऑफिस खोल रही हैं। कंपनी की रिलीज के मुताबिक, 'यह होटल ओमेक्स न्यू चंडीगढ़ टाउनशिप को कमर्शियल हब बनाने की दिशा में उठाया गया कदम है। इसमें होटल के अलावा ऑफिस और रीटेल स्पेस से जुड़े इंटरनेशनल ट्रेड टावर और इंडिया ट्रेड टावर भी होंगे।

Omaxe to invest ₹200 crore for hotel

Mumbai: BSE-listed real estate company Omaxe Ltd announced on Wednesday that it is investing ₹200 crore to build a five-star hotel in the company's integrated township Omaxe New Chandigarh.

The 150-room Holiday Inn will be managed by one of the world's largest hotel companies, the Intercontinental Hotel Group (IHG). Omaxe New Chandigarh, spread across 700 acres, is coming up in New Chandigarh, formerly known as Mullanpur.

The company is currently undertaking 41 real estate projects—13 group housing, 19 townships, nine commercial malls and hotels. It has a presence in Uttar Pradesh, Madhya Pradesh, Punjab, Haryana, Uttarakhand, Rajasthan, Delhi and Himachal Pradesh. **UNNIKRISHNAN S.**

दैनिक भास्कर

भारत का सबसे बड़ा समाचार पत्र

तीरवार

पृष्ठ संख्या 318
198 9741 1211

एक और हटल 50 कमरों वाले होटल पर खर्च किए जाएंगे 200 करोड़ रुपए, अमेरित होटल ग्रुप में बनने।

न्यू चंडीगढ़ में आ रहा है 5 स्टार 'हॉलीडे इन'

न्यू चंडीगढ़: ओमेक्स लिमिटेड ने न्यू चंडीगढ़ में 200 करोड़ रुपए खर्च करके 50 कमरों वाले होटल का निर्माण करवाया है। यह होटल अमेरित होटल ग्रुप में आने वाला है। ओमेक्स लिमिटेड ने न्यू चंडीगढ़ में 700 एकड़ में इंटीग्रेटेड टाउनशिप डेवलप कर रही है। ओमेक्स लिमिटेड का कहना है कि प्रस्तावित होटल की साइट के पास आईटी, बीएफएसआई और रीटेल सेक्टर की कई नेशनल और इंटरनेशनल कंपनियां ऑफिस खोल रही हैं। कंपनी की रिलीज के मुताबिक, 'यह होटल ओमेक्स न्यू चंडीगढ़ टाउनशिप को कमर्शियल हब बनाने की दिशा में उठाया गया कदम है। इसमें होटल के अलावा ऑफिस और रीटेल स्पेस से जुड़े इंटरनेशनल ट्रेड टावर और इंडिया ट्रेड टावर भी होंगे।



न्यू चंडीगढ़ में
ओमेक्स लिमिटेड ने न्यू चंडीगढ़ में 200 करोड़ रुपए खर्च करके 50 कमरों वाले होटल का निर्माण करवाया है। यह होटल अमेरित होटल ग्रुप में आने वाला है। ओमेक्स लिमिटेड ने न्यू चंडीगढ़ में 700 एकड़ में इंटीग्रेटेड टाउनशिप डेवलप कर रही है। ओमेक्स लिमिटेड का कहना है कि प्रस्तावित होटल की साइट के पास आईटी, बीएफएसआई और रीटेल सेक्टर की कई नेशनल और इंटरनेशनल कंपनियां ऑफिस खोल रही हैं। कंपनी की रिलीज के मुताबिक, 'यह होटल ओमेक्स न्यू चंडीगढ़ टाउनशिप को कमर्शियल हब बनाने की दिशा में उठाया गया कदम है। इसमें होटल के अलावा ऑफिस और रीटेल स्पेस से जुड़े इंटरनेशनल ट्रेड टावर और इंडिया ट्रेड टावर भी होंगे।

The Tribune

THE TRIBUNE, CHANDIGARH, THURSDAY, JULY 4, 2013

Omaxe to set up 5-star hotel in New Chandigarh

MUMBAI, JULY 3

Real estate firm Omaxe today said it will invest Rs 200 crore to set up a five-star hotel in New Chandigarh, where it is developing an integrated township.

The company has joined hands with the Intercontinental Hotel Group (IHG) to manage and set up the 150-room hotel, named as Holi-

day Inn, a statement issued here said.

"Omaxe will invest close to Rs 200 crore in building this luxurious hotel that will cater to corporates and the local elite, including tourists," the statement said.

The office and retail spaces in the vicinity have been attracting reputed companies from sectors like IT, BFSI

and retail in the national and international arena, it said.

"This hotel is a step forward towards creation of a commercial hub in Omaxe New Chandigarh that will house two offices and retail spaces — International Trade Tower and India Trade Tower — along side the hotel," according to the release. — PTI

ET

THE ECONOMIC TIMES | CHANDIGARH | THURSDAY | 4 JULY 2013

■ Omaxe to Invest ₹200 cr to Set up Five-star Hotel

MUMBAI Real estate firm Omaxe today said it will invest ₹200 crore to set up a five-star hotel in New Chandigarh, where it is developing an integrated township. The company has joined hands with the Intercontinental Hotel Group (IHG) to manage and set up the 150-room hotel, named as Holiday Inn, a statement issued here said. "Omaxe will invest close to ₹200 crore in building this luxurious hotel that will cater to corporates and the local elite, including tourists," the statement said. The office and retail spaces in the vicinity have been attracting reputed companies from sectors like IT, BFSI and retail in the national and international arena, it said. "This hotel is a step forward towards creation of a commercial hub in Omaxe New Chandigarh that will house two offices and retail spaces — International Trade Tower and India Trade Tower — along side the hotel," according to the release. The integrated township is spread across 700 acres, the company said.

लाकिन, आज तक उन्होंने समस्याओं का समाधान नहीं कराया।

गिरते ही पीछे का तरफ से आ रहे टिप्पर ने उसका सिर कुचल दिया। दुर्घटना के बाद जाम की स्थिति पैदा हो गई। पीसीआर

ही सोहाना-लाखनौर रोड पर जाम लग चुका था। पुलिस ने टिप्पर कब्जे में ले लिया है, चालक मौके से फरार हो गया।

को
होपि
सम

टाटा कैंसर अस्पताल की तैयारी शुरू

साइट पर सिविल वर्क्स शुरू, निर्माण जल्द

● अमर उजाला ब्यूरो

मोहाली। न्यू चंडीगढ़ स्थित मेडिसिटी फेज-1 में टाटा ने कैंसर अस्पताल बनाने की दिशा में तैयारी शुरू कर दी। प्रोजेक्ट की साइट पर सिविल वर्क शुरू हो गया।

इसके तहत जगह को समतल करने व पैमाइश संबंधी काम किया जा रहा है। जल्दी ही प्रोजेक्ट में कंसल्टेंट के रूप में काम करने वाली कंपनी तय हो जाएगी। सबकुछ सही रहा तो दिसंबर अंत या नए साल के शुरू में अस्पताल का निर्माण कार्य शुरू हो जाएगा।

पंजाब का कैंसर खत्म करेगा मोहाली

राज्य के विभिन्न जिलों में फैले कैंसर को खत्म करने में भी शहर अब महत्वपूर्ण भूमिका निभाएगा। क्योंकि सरकार ने पहले ही साफ किया है कि कैंसर पीड़ित मरीजों का इलाज भी उक्त अस्पताल में करवाया जाएगा। इसके लिए सर्वे की प्रक्रिया पहले ही शुरू हो चुकी है। इसके अलावा कैंसर को खत्म करने के लिए कई जागरूकता कार्यक्रम भी आयोजित किए जा रहे हैं।



अस्पताल दिसंबर 2015 तक तैयार हो जाएगा।

जानकारी के मुताबिक, गमाडा ने मेडिसिटी में 50 एकड़ जगह टाटा को कैंसर अस्पताल बनाने के लिए

बिल्कुल मुफ्त दी है। जहां पर करीब चार लाख स्क्वेयर फुट जगह में सौ बेड का अस्पताल बनाया जाएगा। अनुमान है कि इस प्रोजेक्ट पर करीब 218 करोड़ को

लागत आएगी। अस्पताल बनाने का खर्च टाटा द्वारा उठाया जाएगा। अस्पताल में कैंसर रोगियों के इलाज के अलावा क्लिनिकल रिसर्च, ट्रेनिंग व पढ़ाई काम भी होगा।

मुख्यमंत्री बादल का यह ड्रीम प्रोजेक्ट है। इसलिए उम्मीद है कि प्रोजेक्ट में तय टाइम में बनकर तैयार होगा। मेडिसिटी में जिस जगह अस्पताल बनाया जा रहा है। उसकी लोकेशन भी काफी खास है। क्योंकि यहां से चंडीगढ़ भी कुछ ही दूरी पर स्थित है। इसके अलावा अस्पताल के पास ही गमाडा द्वारा नई 200 फुट चौड़ी रोड बनाई गई है।

सार्वजनिक सूचना

आम जनता को सूचित किया जाता है कि शाहबाद में बाबा मारकंडेश्वर मंदिर के निकट जी.टी. रोड से टोल रोड पर दिल्ली-अम्बाला रेलवे लाईन क्रॉसिंग नं० 98-AC कि.मी. 159/19-21 पर रेलवे उपगामी पुल का निर्माण कार्य किया जा रहा है जिसके कारण दिनांक 30.11.2013 से यह रास्ता सभी वाहनों हेतु बन्द कर दिया जायेगा।

ट्यूबवेलों के लिए आठ मोबाइल जनरेटर खरीदेगा निगम

● नीरज कुमार

● वित्त एवं अनुबंध

Punjab allots 50-acre land to set up cancer hospital in Mullanpur medicity

- ▶ A high-tech cancer hospital, to be set up by the Central Government's Department of Atomic Energy (DAE), will come up in Mullanpur Medicity

PM to lay stone of Mullanpur cancer facility on Dec 30

RUCHIKA M. KHANNA
TRIBUNE NEWS SERVICE

CHANDIGARH, DECEMBER 17
Prime Minister Manmohan Singh will be laying the foundation stone of a national comprehensive cancer centre — Tata Memorial Centre — at Mullanpur, near Chandigarh on December 30.

This will be the first tertiary care cancer research and treatment centre to come up in the state, which has seen spurt in cases of the disease in recent years.

Sources in the Punjab Government said the Prime Minister's Office had confirmed his arrival to lay the stone of the 400-bed hospital and research centre.

The centre, to be constructed at a cost of Rs 400 crore, will be constructed by the Department of Atomic Energy and will be based on the national cancer grid sys-



PM Manmohan Singh

400-bed facility

- The hospital has been approved following the intervention of the Prime Minister
- It will be a 100-bed hospital initially. It will be upgraded to a 400-bed facility

tem. Confirming the development, Vini Mahajan, Principal Secretary, Health and Family Welfare, said the Punjab Government had allotted a 50-acre plot in Medicity, Mullanpur.

Initially, this will be a 100-bed hospital, but will be scaled up to 400-bed facility. The hospital has been approved because of intervention of the Prime Minister himself," she said.

Tata Memorial Centre, Mumbai, is the national comprehensive cancer facility for the prevention, treatment, education and research in the disease and is recognised as one of the leading cancer centres in the world.

It is learnt that as the centre will be based on the national cancer grid system, it will connect multiple cancer centres for a uniform standard treatment of the disease. This means that if a person is getting treated in Mullanpur, he will be offered similar facilities as are being offered in any other Tata Memorial Centre.



HOPE

➤ THE PROACTIVE APPROACH WITH WHICH THE DEPUTY CM HAS ENGAGED INDUSTRIALISTS HAS TURNED OUT TO BE GAME CHANGER

RAKESH SINGH,
Chief secretary

➤ THIS MEET IS THE LAST TRAIN FOR THE PUNJAB GOVERNMENT. IF THEY MISS IT, THE DAMAGE WILL BE IRREPARABLE

RANJODH SINGH, GST Group
managing director

agro- and food processing are key areas. "Amritsar and SAS Nagar are all set to emerge as IT hubs, to create more than 1-lakh jobs for Punjabis in three years. All the deals to be signed during the summit will be implemented in six months," Sukhbir has said.

"We have been able to market SAS Nagar as the de-facto business capital of northwest India" said chief secretary Rakesh Singh, adding: "The pro-active approach with which the deputy CM has engaged industrialists has turned out to be game changer. This is just the beginning."

Chief minister Parkash Singh Badal will inaugurate the event. All big industrial houses are keen on getting a foothold in the region through presence in the tricity (SAS Nagar mainly).

TYCOONS COMING

Mukesh Ambani (Reliance); LF Mittal (Arcelor-Mittal); AM Naik (Larsen and Toubro); YC Deveshwar (ITC); Malvinder Singh (Fortis Healthcare); Kiran Mazumdar-Shaw (Biocon); Sunil Bharti (Bharti Enterprises); Ashok Hinduja (Hinduja Group); Sundi Kant Munjal (Hero MotoCorp); Ravl Kant (Tata Motors); Anil Sardana (Tata Power); Arun Sawhney (Ranbaxy); Rajiv Gulati (Ranbaxy); SP Oswal (Vardhman); and Manmohan Shetty (Adiabz).

INVESTMENT HOPES

₹25,000 cr from deals to be signed on Monday (30 companies have consented to participate in agro-processing, renewable energy, light engineering sectors)

₹1,000 cr for building logistics ports at Kartarpur, Dulla Raipur, and Khara (Amritsar)

₹1,000 cr in agro-processing

₹980 cr in food park at Kapurthala

₹300 cr by ITC in budget hotels in Amritsar, Jalandhar, Ludhiana, and Bathinda

GAME CHANGER

- All eyes on Punjab Bureau of investment Promotion (PBIP), formed to deal with all investment proposals in a time bound manner.
- Dubbed as first-of-its-kind step in the country.
- The bureau's chief executive officer (CEO), 1990-batch IAS officer Anirudh Tewari, handpicked for the job, to receive, process and approve all investment proposals.

PRIORITY AREAS

- Health care
- Information technology
- Agro- and food processing
- Textiles and skill

MUST-CATCH BUS Magnates attracted, time to make them stick

PUNJAB INVESTS IN HOPE

THE PROACTIVE APPROACH WITH WHICH THE DEPUTY CM HAS ENGAGED INDUSTRIALISTS HAS TURNED OUT TO BE GAME CHANGER

RAKESH SINGH, chief secretary

THIS MEET IS THE LAST TRAIN FOR THE PUNJAB GOVERNMENT. IF THEY MISS IT, THE DAMAGE WILL BE IRREPARABLE

RANJOBH SINGH, GST Group managing director



Pawan Sharma
pawan.sharma@infocust.com

CHANDIGARH Touted as Punjab's most ambitious leap, so far, towards industrialisation, the Progressive Punjab Investors Summit beginning on Monday at SAS Nagar under the "think big, achieve big" mantra of the Akali-BJP government promises to transform the border state by wooing big-ticket investors.

The stakes and the expectations are high. The enclave is not just the culmination of the months-long "marketing Punjab" initiative of deputy chief minister Sukhbir Singh Badal, who has gone to the doors of industrialists. It's the beginning of the challenges for him to show and deliver the results to match the size of the red carpet being unrolled for big industry

TOP GUNS INVITED

Having succeeded in catching the attention of India's corporate elite, the province is set to open on an encouraging note, as many top-gun business magnates such as Mukesh Ambani and LN Mittal will meet and unveil their "look Punjab" approach. In a smart move, the mandarins of the state government have secured the consent of more than 30 indus-

try houses such as Reliance, Tata, Hindustan, and ITC will be at the conference. Besides, foreign investors, especially from Taiwan, will also join. In the run-up to attracting these moguls to SAS Nagar, the deputy CM maintained the tempo by visiting Bangalore, Mumbai and Delhi to promote Punjab on the strength of its infrastructure: swanky roads, air connectivity and now power.

GOVT'S AIMS

Behind engaging top industrialists, the government's aim is to ensure its long-term financial stability, widen the tax base,

have been prepared," said a principal secretary rank officer. "This meet is the last train for the Punjab government. If they miss it, the damage will be irreparable," said GST Group managing director Ranjodh Singh.

THE GREAT GAME

The investors' confidence was lost during the terrorism days. This phase went quite deep in the 1990s, and even as the economy was opened in 1991, investors moved out of Punjab. Punjab failed to catch the information technology bus, while south hopped on

(Shiromani Akali Dal and Bharatiya Janata Party) dethroned the Congress on the strength of populist subsidised schemes of atta-dal, free power, and shagun. In 2012, the Parkash Singh Badal-led coalition regime retained power on the plank of performance and development. The onus of employment generation has been on the government sector, while investment, negligible or otherwise, was centric to state-level players. Infrastructure development remained at the core of the government's agenda, after which began the "marketing Punjab" game early this year with the deputy CM's inviting

agro- and food processing are key areas. "Amritsar and SAS Nagar are all set to emerge as IT hubs, to create more than 1-lakh jobs for Punjabis in three years. All the deals to be signed during the summit will be implemented in six months," Sukhbir has said.

"We have been able to market SAS Nagar as the de-facto business capital of northwest India," said chief secretary Rakesh Singh, adding: "The proactive approach with which the deputy CM has engaged industrialists has turned out to be game-changer. This is just the beginning."

TYCOONS COMING

Mukesh Ambani (Reliance); LN Mittal (Arcelor-Mittal); AM Nair (Larsen and Toubro); YC Deveshwar (ONGC); Mahinder Singh (Fortis Healthcare); Kiran Manjinder-Shaw (Birlas); Sunil Shrivastava (Bharati Enterprises); Aditya Hinduja (Hinduja Group); Sunil Kant Munjal (Hero MotoCorp); Rajiv Kant (Tata Motors); Anil Sardana (Tata Power); Anand Sanyal (Ranbaxy); Ravi Gulati (Ranbaxy); SP Dewan (Varidhant); and Abhishek Shetty (Adlabs).

INVESTMENT HOPES

₹25,000 cr from GoCs to be signed on Monday (30 companies have committed to participate in agro-processing, renewable energy, light engineering sectors)

₹1,000 cr for building logistics parks at Kartarpur, Gurgaon, and Khara (Amritsar)

₹1,000 cr in agro-processing

₹980 cr in food park at Kapurthala

₹300 cr by ITC in budget hotels in Amritsar, Jalandhar, Ludhiana, and Bathinda

GAME CHANGER

- All eyes on Punjab Bureau of Investment Promotion (PBIP), formed to deal with all investment proposals in a time-bound manner
- Dubbed as first-of-its-kind step in the country
- The bureau's chief executive officer (CEO)-1990-batch IAS officer Anurudh Tewari, handpicked for the job, to receive, process and approve all investment proposals

PREVENTION BETTER THAN CURE: On the occasion of World AIDS Day, the Punjab State Public Health Department organized a rally at PU, and the Club of GGSDS College organized a candle march in S...

UT mulls bridge on Mullanpur road

TIMES NEWS NETWORK

Chandigarh: The UT administration is planning to build a Clover Bridge on the busy Chandigarh-Mullanpur road to ease congestion. The proposal was discussed at a recent meeting and the details of the project were yet to be finalised.

A Clover Bar Bridge is usually built across rivers with at least three lanes. Such type of bridges were constructed abroad as back as early 70s to carry huge traffic.

Large-scale activity has been planned on the Mullanpur boundary with Chandigarh, including an urban estate and Metro station for the large population expected to be housed in the area.

UT finance secretary V K Singh said "The busy in-

tersection needs to be improved for traffic and some technical solutions have been given by experts, which are being examined by the administration."

Punjab government has been taking keen interest in development of Mullanpur area and had offered free land for construction of the Metro station there to the administration. The town has also been rechristened "New Chandigarh" recently.

Most of the east west corridor of Metro would move in a straight line along Madhya Marg before moving along a curve around Botanical Garden to reach Mullanpur. Similarly, the north-south corridor, too, would reach Sector 22 in a straight line and then lean towards left to run across Sector 17 before turning straight again.

Air China asked to

Chandigarh: Cancellation of Air China flight from San Francisco to Beijing, and pas-

चंडीगढ़ केसरी



SUNDAY DEC 1, 2013.

तापमान

उपशितान 25°
मूलकाम 17°

मौसम साफ
रहना।



सूर्योदय 07:59
सूर्यास्त 05:21

CHANDIGARH KESARI

प्रशासन ने ट्राफिक समस्या को दूर करने व भविष्य के हाऊसिंग प्रोजैक्ट को देखते हुए लिया निर्णय

मुल्लानपुर बैरियर में बनेगा शहर का पहला क्लोवर लीफ ब्रिज

चंडीगढ़, 30 दिसंबर (विश्व सेवा)।
शहर और उपनगरीय क्षेत्रों के बीच ट्राफिक
समस्या को दूर करने के लिए चंडीगढ़
प्रशासन अब चारों ओर ब्रिज बनाने
की योजना में है। यह चारों ओर ब्रिज
जैसे ब्रिज के बिल्कुल विपरीत में इस अवधि
दिया है। चारों ओर ब्रिज का निर्माण होगा। इसके
लिए प्रशासन में सबसे पहले चंडीगढ़ और
मुल्लानपुर के बीच का मुल्लानपुर बैरियर
में सबसे अधिक ट्राफिक जाम होता है।
प्रशासनिक अधिकारियों को यहाँ से
अच्छा लीफ ब्रिज का निर्माण किया जायेगा
ही के लिए को और से प्रशासनिक अधिकार
की, चंडीगढ़ को मुल्लानपुर का। चंडीगढ़
को और से चंडीगढ़ मुल्लानपुर के बीच और
इस ब्रिज की रचना करवाने का प्रथम चरण
किया जा चुका है।

एकले केवल बनाया जाना था राउंड अबाउट

मुल्लानपुर बैरियर में ट्राफिक समस्या से निपटने
के लिए पहले प्रशासन को और से केवल एक
पर राउंड अबाउट बनाने की योजना थी।
लेकिन बाद में इससे कोई सफाई होर नहीं
निकल पाया था। यहाँ बताया है कि चारों ओर
ब्रिज के निर्माण को प्रस्ताव दिया
गया। और मुल्लानपुर में क्लोवर लीफ ब्रिज
की रचना के लिए अन्य चंडीगढ़ के पर
की इसी तरह से चारों ओर ब्रिज बनाने की
योजना है। चंडीगढ़ प्रशासन के लिए सबसे
थी के लिए से बताया कि अन्य इलेक्ट्रिकल
इंफ्रस्ट्रक्चर को और से चंडीगढ़ चारों ओर
जैसा कि है। इसके लिए इंडीयन को जल्दी।



1: ऐसा होता है क्लोवर लीफ ब्रिज 2: यहाँ बनेगा क्लोवर लीफ ब्रिज।

इसलिए जरूरत

चंडीगढ़ के बीच इलेक्ट्रिकल इंफ्रस्ट्रक्चर को और से
मुल्लानपुर में नई इलेक्ट्रिकल इंफ्रस्ट्रक्चर का निर्माण किया जा
रहा है। इससे चंडीगढ़ के बीच राउंड अबाउट बनाने के लिए जल्दी।
इससे इलेक्ट्रिकल इंफ्रस्ट्रक्चर में भी चंडीगढ़ प्रशासन के इंफ्रस्ट्रक्चर
जैसे रहे हैं। चंडीगढ़ प्रशासन और इलेक्ट्रिकल इंफ्रस्ट्रक्चर शामिल हैं।
ब्रिज बनाने के लिए और से चंडीगढ़ के बीच मुल्लानपुर बैरियर
बनाने की सबसे पहले चंडीगढ़ में शुरू की जायेगी।

जल्द होगी प्रीजेंटेशन

प्रशासन चंडीगढ़ के बीच ब्रिज के निर्माण को प्रस्ताव
करना चाहता है। यहाँ बताया है कि चंडीगढ़ को चंडीगढ़ के बीच।
इलेक्ट्रिकल इंफ्रस्ट्रक्चर के बीच प्रीजेंटेशन देने वाली है।
एक बड़े प्रीजेंटेशन कायम होने के बाद प्रशासन को और से
ब्रिज की क्लोवर लीफ ब्रिज बनाने के लिए चंडीगढ़ प्रशासन। चंडीगढ़
इलेक्ट्रिकल को चंडीगढ़ के बीच चंडीगढ़ चंडीगढ़ में ब्रिज की
क्लोवर लीफ ब्रिज का काम शुरू हो जायेगा।

GMADA to develop eco-tourism park near Siswan dam

KULWINDER SANGHA

MOHALI, JULY 4

Greater Mohali Area Development Authority is going ahead with a new plan to develop an eco-tourism park on an 800-acre stretch near the Siswan dam.

Sources said today that Punjab Deputy Chief Minister Sukhbir Singh Badal had shown interest in developing such a park, which could become an attraction for tourists and picnickers.

He is reported to have asked Greater Mohali Area Development Authority authorities about two months ago to carry out a topography survey in this regard.

According to sources, a survey on about 250 acres has already been

conducted.

Sources said the forest falling in the proposed park area was slowing down the work with the monsoon adding to the hurdles of the survey team members. They were also haunted by the fear of wild animals, snakes and scorpions lurking in the area.

According to reports, some persons living close to the forest area had seen a cheetah in the area recently.

The proposed eco-tourism park will fall on the road leading to Baddi (Himachal Pradesh) and will be 3km or 4km from a T-junction in that area.

The project area, which will fall in Punjab, is about 15 km from Mohali town. It is a sub-mountainous

area comprising a jungle except for the dam and the lake that will be part of the proposed project. Small stretches of private land also exist in that area where some government officials are reported to have set up farms.

Sources said there was a hillock surrounded by water in the project area and this could be developed into an island. There was a plan to keep most of the eco-tourism park a green area.

Since, the proposed project would include a forest area, formal permission from the Central Government would have to be taken before Greater Mohali Area Development Authority goes ahead with the development of the park.

न्यू चंडीगढ़ में 3000 करोड़ के निवेश का रास्ता खुला, 258 एकड़ में बनेगी मेडिसिटी

टाटा, मेदांता, फोर्टिस, मैक्स ग्रुप ने साइन किया है एमओयू

भास्कर न्यूज़ | चंडीगढ़

न्यू चंडीगढ़ में पंजाब सरकार ने 3 हजार करोड़ रुपए के निवेश का रास्ता खोल दिया है। पंजाब सरकार ने न्यू चंडीगढ़ में 258 एकड़ में बनने वाली मेडिसिटी में प्लॉट लेने के लिए पॉलिसी का एलान कर दिया है।

5.50 करोड़ रुपए एकड़ मिलेगी जमीन

प्लॉट अलॉट करने के लिए चीफ सेक्रेटरी की अध्यक्षता में एक कमेटी का भी गठन कर दिया है। मेडिसिटी में सुपर स्पेशलिटी हॉस्पिटल, मेडिकल यूनिवर्सिटी और रिसर्च सेंटर बनाए जा सकेंगे। पंजाब सरकार ने जो नई नीति तैयार की है, उसमें यूनिवर्सिटी के लिए 28 एकड़ और दो मल्टी स्पेशलिटी हॉस्पिटल्स के लिए 20 एकड़, मेडिकल रिसर्च सेंटर के लिए 10 एकड़ और छोटे अस्पतालों के लिए 1 एकड़ के 10 प्लॉट रिजर्व किए गए हैं।

पंजाब सरकार ने यूनिवर्सिटी के लिए 28 करोड़ रुपए प्रति एकड़ और अस्पताल के लिए 5.50 करोड़ रुपए प्रति एकड़ पर जमीन देने का फैसला किया है। यह राशि प्लॉट लेने वाली कंपनी को 10 सालों की क्रिस्तों में देनी है। हर तरह का इन्फ्रास्ट्रक्चर तैयार करके देने की जिम्मेदारी गमाडा की होगी।

इन्वेस्टमेंट ब्यूरो हुआ एक्टिव

प्लॉट अलॉटमेंट करेगी यह कमेटी

प्लॉट अलॉट करने के लिए चीफ सेक्रेटरी सर्वेक्षण कौशल की अध्यक्षता में एक कमेटी का गठन कर दिया गया है।

क्या-क्या होगा मेडिसिटी में

साइट	संख्या	एकड़
मल्टी स्पेशलिटी हॉस्पिटल	2	20
मेडिकल यूनिवर्सिटी	1	28.21
मेडिकल रिसर्च सेंटर हॉस्पिटल	1	6.0
	5 से 10	10

मेडिसिटी में निवेश की इच्छा रखने वालों के लिए सरकार ने पंजाब इन्वेस्टमेंट ब्यूरो बनाया हुआ है। यह सिंगल विंडो की तरह काम करता है और हर तरह की मंजूरी केवल इसी ऑफिस से मिलेगी। डिप्टी सीएम सुखबीर बादल ने बताया कि पंजाब में स्वास्थ्य सुविधाओं पर होने वाले कुल खर्च का 82 फीसदी प्राइवेट सेक्टर में होता है, साफ है कि इस सेक्टर में इन्वेस्टमेंट की संभावनाएं हैं। न्यू चंडीगढ़ में मेडिसिटी और एज्यूसिटी स्थापित किए जा रहे हैं। मेडिसिटी के लिए 258 एकड़ जमीन रखी गई है, जिसमें से 104 एकड़ में इंस्टीट्यूशंस बनाए जाएंगे, जबकि शेष जमीन सड़कों, ग्रीन पार्क, ग्रीन बेल्ट, पार्किंग के लिए है।

होमी भाभा कैंसर रिसर्च सेंटर को दी 50 एकड़ जमीन

पंजाब सरकार होमी भाभा कैंसर रिसर्च सेंटर को 50 एकड़ जमीन पहले ही दे चुकी है, जो टाटा मेमोरियल की ओर से बनाया जाएगा। पूर्व पीएम डॉ. मनमोहन सिंह ने इसका पिछले साल उद्घाटन किया था। पंजाब इन्वेस्टमेंट ब्यूरो के सीईओ अनिरुद्ध तिवारी ने बताया कि मेडिसिटी में अपने इंस्टीट्यूशंस स्थापित करने के लिए फोर्टिस, मैक्स और किंग्स कॉलेज लंदन ने इच्छा जताई हुई है। उन्हें जमीन मिलने का इंतजार है।

लोगों को मिलेगा बेहतर इलाज

पंजाब में कई मेडिकल कॉलेजों और बड़े अस्पतालों के बावजूद क्वालिटी मेडिकल हेल्थकेयर सर्विसेस की कमी है। मेडिसिटी में नेशनल-इंटरनेशनल लेवल के मेडिकल संस्थानों के आने से लोगों को इलाज की बेहतर सुविधाएं प्राप्त होंगी।

फोर्टिस ग्रुप 28 एकड़ में करीब 1,110 करोड़ रुपए के निवेश से मेडिकल कॉलेज एंड हॉस्पिटल बनाने के लिए सरकार से पहले ही करार कर चुका है। जमीन मिलने पर

तुरंत निर्माण शुरू कर देगा। वहीं अन्य ग्रुप भी 200 करोड़ से 500 करोड़ रुपए तक के इन्वेस्टमेंट से हॉस्पिटल बनाने के लिए तैयार हैं। मेदांता भी जमीन के लिए प्रयास कर रहा है।

गांव मुल्तांपुर में पड़ते गांव राजगढ़, तकीपुर, करतारपुर, कंसाला और बूधगढ़ की जमीन एजुकेशन सिटी के लिए एक्वायर की जाएंगी।

■ एजुकेशन सिटी बनने के बाद मोहाली पंजाब का पहला जिला बन जाएगा जिसे शिक्षा के लिए अलग पहचान मिलेगी।

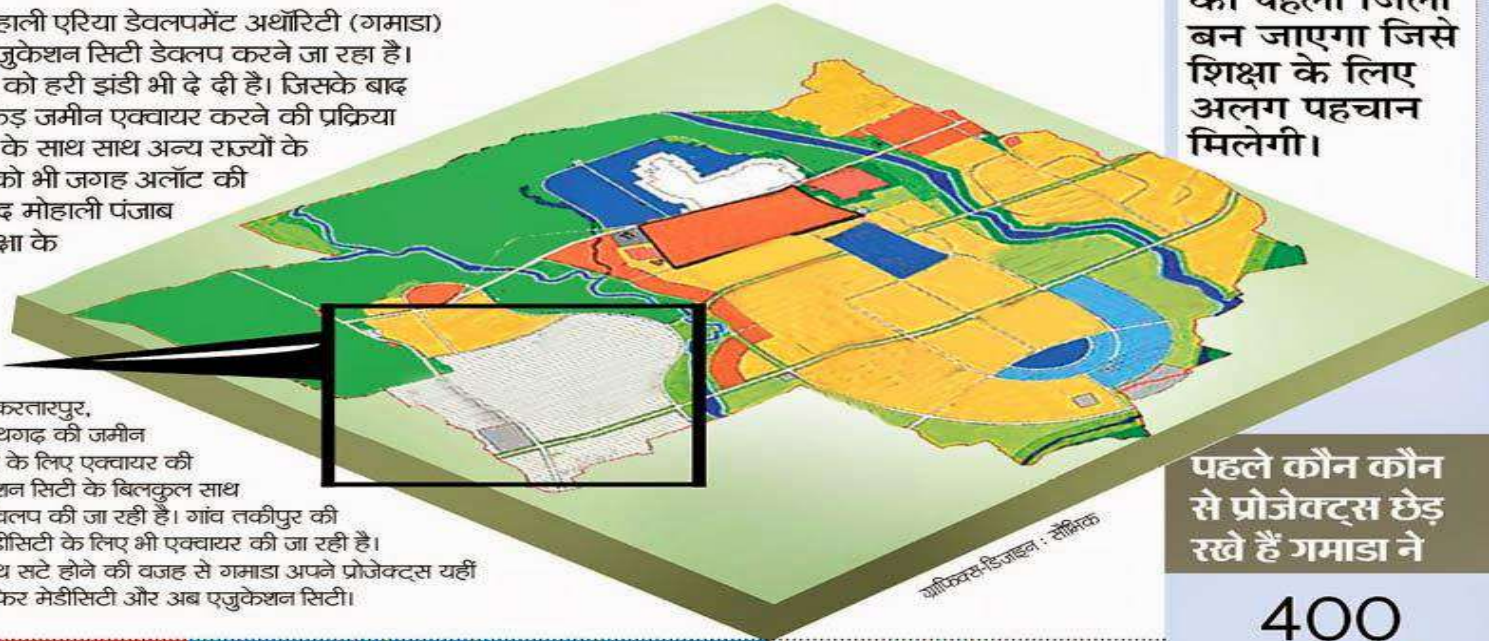
गमाडा को सरकार ने दी हरी झंडी, पांच गांवों की जमीन की जाएगी एक्वायर

एजुकेशन सिटी: एक्वायर होगी 1700 एकड़ जमीन

मुकेश खेड़ा, मोहाली | ग्रेटर मोहाली एरिया डेवलपमेंट अथॉरिटी (गमाडा) चंडीगढ़ के साथ सटे मुल्तांपुर में एजुकेशन सिटी डेवलप करने जा रहा है। इसके लिए पंजाब सरकार ने गमाडा को हरी झंडी भी दे दी है। जिसके बाद अब गमाडा पांच गांवों की 1700 एकड़ जमीन एक्वायर करने की प्रक्रिया शुरू करने जा रहा है। जिसमें पंजाब के साथ साथ अन्य राज्यों के इंजीनियरिंग और मेडिकल कॉलेजों को भी जगह अलॉट की जाएगी। एजुकेशन सिटी बनने के बाद मोहाली पंजाब का पहला जिला बन जाएगा जिसे शिक्षा के लिए अलग पहचान मिलेगी।

कौन-कौन से गांव होगी जमीन एक्वायर

मुल्तांपुर में पड़ते गांव राजगढ़, तकीपुर, करतारपुर, कंसाला और बूधगढ़ की जमीन एजुकेशन सिटी के लिए एक्वायर की जाएंगी। एजुकेशन सिटी के बिलकुल साथ मेडीसिटी-2 डेवलप की जा रही है। गांव तकीपुर की कुछ जमीन मेडीसिटी के लिए भी एक्वायर की जा रही है। चंडीगढ़ के साथ सटे होने की वजह से गमाडा अपने प्रोजेक्ट्स यहीं पर डेवलप कर रहा है, पहले ईको सिटी, फिर मेडीसिटी और अब एजुकेशन सिटी।



गोविंदसिंह-दिग्दर्शन : सैद्धिक

पहले कौन कौन से प्रोजेक्ट्स छेड़ रखे हैं गमाडा ने

400

एकड़ ईको सिटी

435

एकड़ ईको सिटी-2

125

एकड़ मेडीसिटी-1

162

एकड़ मेडीसिटी-2

रिहायशी और कमर्शियल प्लॉट

एजुकेशन सिटी में पढ़ने के लिए आने वाले स्टूडेंट्स और स्टाफ के लिए अलग से रिहायशी और कमर्शियल एरिया को डेवलप किया जाएगा, ताकि लोगों को रहने और खरीददारी करने के लिए दूर न जाना पड़े। स्टूडेंट्स की सुविधाओं को ध्यान में रखकर ही रिहायशी और कमर्शियल एरिया को डेवलप किया जाएगा।

किसानों से मांगे जाएंगे एतराज

गमाडा जमीन की पैमाइश के बाद उन किसानों को नोटिस भेजेगा जिनकी जमीन एक्वायर की जानी है। किसानों से एतराज मांगे जाएंगे। उसके बाद जमीन एक्वायर करने की प्रक्रिया शुरू हो जाएगी। जमीन एक्वायर होने के बाद गमाडा एजुकेशन सिटी के लिए कालेज और यूनिवर्सिटीज की प्रपोजल मांगेगी और उसके बाद ही जमीन को अलाट किया जाएगा। यहां पर कुछ आईटी कंपनियों को भी जगह दी जा सकती है।

सीधी बात

एके सिन्हा, सीए गमाडा

- वया एजुकेशन सिटी के लिए पांच गांवों की जमीन एक्वायर की जा रही है?
जवाब: हां, सरकार की अप्रुवल के बाद प्रोसेस शुरू कर दिया गया है।
- एजुकेशन सिटी में वया वया होगा?
जवाब: मेडिकल व इंजीनियरिंग कॉलेज के साथ रिहायशी और कॉमर्शियल प्लॉट्स भी काटे जाएंगे।

New Chandigarh to have green trails, waterfront

CHANDIGARH NEWS BY ANIL KUMAR

Chandigarh: Located in close proximity to Chandigarh, Mullangarh, which was recently rechristened as New Chandigarh, will soon have a "green necklace of nature trails, bicycle paths and waterfront" to ensure it finds a place among the planned cities in the world. Also, it will have road grids on the lines of the City Beautiful.

PLANNING THE CITY

Punjab deputy chief minister Sukhbir Singh Badal on Tuesday gave in-principle approval to a presentation given by a multinational architecture and engineering firm that has been hired to plan the entire city including its layout, landscape and development.

Landscape in the form of a necklace will en-

circle the commercial district and residential areas. A water front development alongside the commercial district, besides creation of a 30 hectare lake has also been planned.

Creation of grids on the lines of Chandigarh to ensure efficient planning of residential areas was given a go-ahead. But unlike the City Beautiful, New Chandigarh will have high-rises in both the city centre and group housing areas with the only restriction being that they should be in the north-south grid so that the view of the Shivalik Hills was not blocked. It was also decided that group housing would be located along the sector parks with towers facing the central greens which would be a feature of all parks.

The consultants were also asked to suggest ways and means to increase the

green cover in all sectors. There was a proposal to allow an increase in the high-rises to accommodate more open green areas.

The city would emerge as an "Intelligent City" and it would not have any poles to carry wires and cables. It will be a low carbon emission city with residential areas being interconnected with each other. Other features would include an 18-hole golf course. Besides, organic farming will be encouraged in its periphery.

Street furniture would be branded by using different "physical" motifs. These motifs would also be used to decorate the entrance of the city. New Chandigarh will have a unique land use mix with the area being set aside for International City, 412 acres for Media City, 75 acres for City Centre and 75 acres for Commercial Centre.

न्यू चंडीगढ़ के विभिन्न सेक्टरों की योजनाबंदी को मंजूरी

मुख्यमंत्री कपूर ने एच.डी.एम. प्रस्तावित प्लान को चंडीगढ़ में भी अधिक खुलपन देने के निर्देश



चंडीगढ़ में न्यू चंडीगढ़ के विभिन्न सेक्टरों की योजनाबंदी को मंजूरी देते हुए मुख्यमंत्री कपूर ने एच.डी.एम. प्रस्तावित प्लान को चंडीगढ़ में भी अधिक खुलपन देने के निर्देश दिए।

कंपनियों को रिजर्व निर्देश

एच.डी.एम. प्रस्तावित प्लान को मंजूरी देते हुए मुख्यमंत्री कपूर ने एच.डी.एम. प्रस्तावित प्लान को चंडीगढ़ में भी अधिक खुलपन देने के निर्देश दिए।

TIMES OF CHANDIGARH THURSDAY, JULY 21, 2014

'New Chandigarh will be Punjab's first smart city'

Chandigarh is to have the first smart city in Punjab. The Punjab government has approved the plan for New Chandigarh, which will be the first smart city in Punjab. The plan includes the creation of a 30-hectare lake, a waterfront, and green trails. The city will be planned on the lines of the City Beautiful.

The Punjab government has approved the plan for New Chandigarh, which will be the first smart city in Punjab. The plan includes the creation of a 30-hectare lake, a waterfront, and green trails. The city will be planned on the lines of the City Beautiful.

The Punjab government has approved the plan for New Chandigarh, which will be the first smart city in Punjab. The plan includes the creation of a 30-hectare lake, a waterfront, and green trails. The city will be planned on the lines of the City Beautiful.

CHANDIGARH NEWS BY ANIL KUMAR

न्यू चंडीगढ़ में 3000 करोड़ के निवेश का रास्ता खुला, 258 एकड़ में बनेगी मेडिसिटी

टाटा, मेदांता, फोर्टिस, मैक्स ग्रुप ने साइन किया है एमओयू

आगत न्यूज | चंडीगढ़

न्यू चंडीगढ़ में गंजम सरकार ने 3 हजार करोड़ रुपये के निवेश का रास्ता खोल दिया है। गंजम सरकार ने न्यू चंडीगढ़ में 258 एकड़ में बनेगी मेडिसिटी को एमओयू देने के लिए एमओयू का पत्राचार कर दिया है।

6 करोड़ रुपये प्रति एकड़ मिलेगी जमीन

न्यू चंडीगढ़ में गंजम सरकार ने 3 हजार करोड़ रुपये के निवेश का रास्ता खोल दिया है। गंजम सरकार ने न्यू चंडीगढ़ में 258 एकड़ में बनेगी मेडिसिटी को एमओयू देने के लिए एमओयू का पत्राचार कर दिया है।

गंजम सरकार ने न्यू चंडीगढ़ में 258 करोड़ रुपये प्रति एकड़ और 258 करोड़ रुपये प्रति एकड़ का निवेश करने का फैसला किया है। यह राशि एमओयू देने वाली कंपनियों को 10 सालों की अवधि के लिए उपयोग करने के लिए दी जाएगी।

इन्वेस्टमेंट व्यरो हुआ पवित्र

एच.डी.एम. प्रस्तावित प्लान को मंजूरी देते हुए मुख्यमंत्री कपूर ने एच.डी.एम. प्रस्तावित प्लान को चंडीगढ़ में भी अधिक खुलपन देने के निर्देश दिए।

वर्ष	निवेश (करोड़ रुपये)
2014-15	3000
2015-16	3000
2016-17	3000
2017-18	3000
2018-19	3000

मेडिसिटी में निवेश की इच्छा रखने वाले के लिए सरकार ने एक डेवलपमेंट प्रोसेस शुरू किया है। यह प्रक्रिया तीन चरणों में चलाने का फैसला किया गया है। पहला चरण है कि कंपनी को 10 सालों की अवधि के लिए 10 करोड़ रुपये प्रति एकड़ का निवेश करने का फैसला करना है।

होमी भाभा कैंसर रिसर्च सेंटर को 50 एकड़ जमीन

मेडिसिटी में निवेश की इच्छा रखने वाले के लिए सरकार ने एक डेवलपमेंट प्रोसेस शुरू किया है। यह प्रक्रिया तीन चरणों में चलाने का फैसला किया गया है। पहला चरण है कि कंपनी को 10 सालों की अवधि के लिए 10 करोड़ रुपये प्रति एकड़ का निवेश करने का फैसला करना है।

खानों को मिलेगा बेहतर इलाका

मेडिसिटी में निवेश की इच्छा रखने वाले के लिए सरकार ने एक डेवलपमेंट प्रोसेस शुरू किया है। यह प्रक्रिया तीन चरणों में चलाने का फैसला किया गया है। पहला चरण है कि कंपनी को 10 सालों की अवधि के लिए 10 करोड़ रुपये प्रति एकड़ का निवेश करने का फैसला करना है।

न्यू चंडीगढ़ में गोल्फ मैदान से लेकर झील तक

आगत न्यूज | चंडीगढ़

चंडीगढ़ में न्यू चंडीगढ़ के विभिन्न सेक्टरों की योजनाबंदी को मंजूरी देते हुए मुख्यमंत्री कपूर ने एच.डी.एम. प्रस्तावित प्लान को चंडीगढ़ में भी अधिक खुलपन देने के निर्देश दिए।



चंडीगढ़ में न्यू चंडीगढ़ के विभिन्न सेक्टरों की योजनाबंदी को मंजूरी देते हुए मुख्यमंत्री कपूर ने एच.डी.एम. प्रस्तावित प्लान को चंडीगढ़ में भी अधिक खुलपन देने के निर्देश दिए।

चंडीगढ़ में न्यू चंडीगढ़ के विभिन्न सेक्टरों की योजनाबंदी को मंजूरी देते हुए मुख्यमंत्री कपूर ने एच.डी.एम. प्रस्तावित प्लान को चंडीगढ़ में भी अधिक खुलपन देने के निर्देश दिए।



चंडीगढ़ में न्यू चंडीगढ़ के विभिन्न सेक्टरों की योजनाबंदी को मंजूरी देते हुए मुख्यमंत्री कपूर ने एच.डी.एम. प्रस्तावित प्लान को चंडीगढ़ में भी अधिक खुलपन देने के निर्देश दिए।

Chandigarh's Medicity keen on satellite hosp of PGI

TIMES NEWS NETWORK

Chandigarh: Punjab's upcoming Medicity project in New Chandigarh (Mullanpur) is set to have a 1,000-bed satellite hospital of PGI, Chandigarh.

The state government's committee on bringing investment to Medicity on Wednesday decided to request PGI to set up a satellite hospital. A formal request will be sent by the state government to the director, PGI, and the Union ministry of health. It was proposed that against an estimated investment of Rs 500 crore required by the Centre for the PGI facility, 10 acres of land could be offered at concessional or even zero cost by the state government.

Land from GMADA

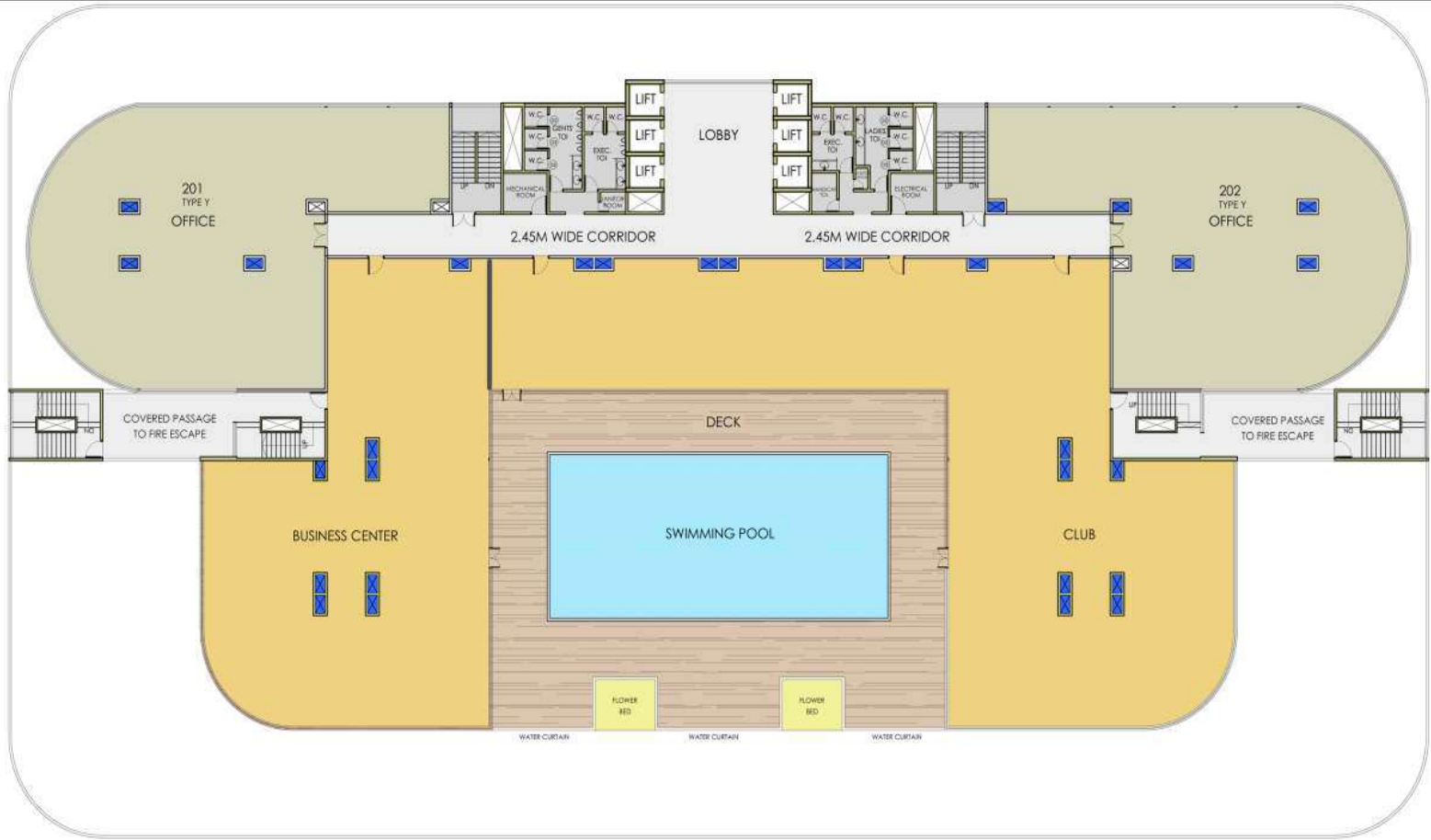
In 2012, PGI had sought land from Greater Mohali Area Development Authority (GMADA) for setting up an extension in New Chandigarh. The institute has approached GMADA for almost 100 acres of land in Medicity. The proposed Medicity campus is less than 5 km from PGI's present campus.

The plan is to set up a hub for medical facilities in Medicity in which 104.21 acres of land has been kept for multispecialty hospitals and medical research institutes. The land allotment of 28.10 acres was also recommended for Indo UK Healthcare Pvt Ltd, which is a joint venture of Kings College Hospital to set up 500-bed hospital with investment of more than Rs 1,000 crore on completion of its pending documentation.

PGI director Dr Yogesh Chawla was also present in the meeting. A proposal from City Clinic Pvt Limited to allot 1 acre plot to set up 100-bed hospital with investment of Rs 64 crore was also recommended to be taken up further with the competent authority.

International Trade Tower





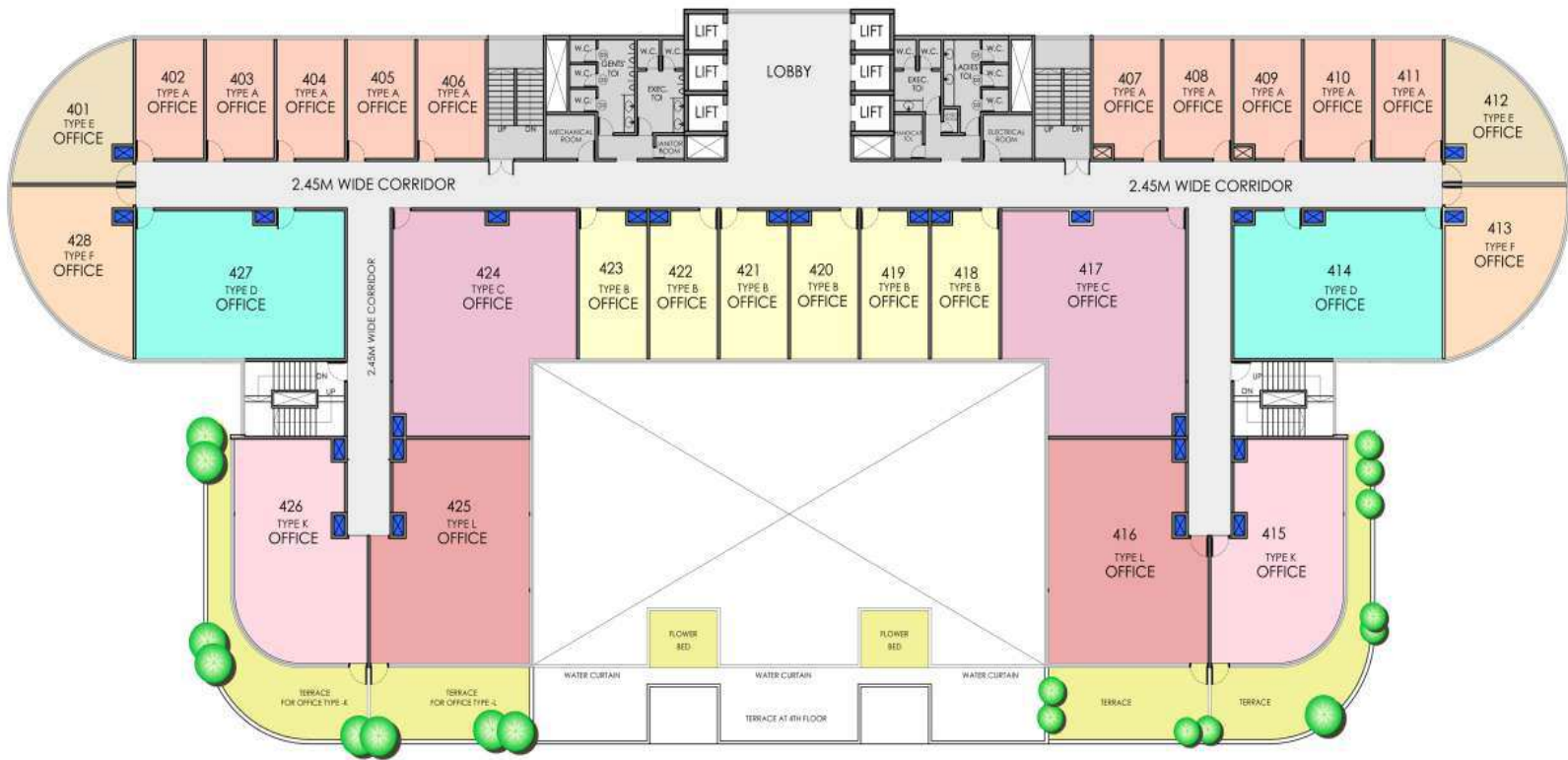
SECOND FLOOR PLAN

	Type of Office	Numbers	Covd Area		Saleable Area	
			Sqft	Sqmts	Sqft	Sqmts
	Y	2	3799.692	353	5851.526	543.62



THIRD FLOOR PLAN

	Type of office	Numbers	Covd Area		Saleable Area	
			Sqft	Sqmts	Sqft	Sqmts
	A	10	285.0307	26.48	438.9473	40.7792
	B	14	350.9064	32.6	540.3959	50.204
	C	2	1279.517	118.87	1970.456	183.0598
	D	2	1054.334	97.95	1623.674	150.843
	E	2	443.0462	41.16	682.2912	63.3864
	F	2	565.11	52.5	870.2694	80.85
	H	2	815.8036	75.79	1256.337	116.7166
	J	2	732.7055	68.07	1128.366	104.8278



FOURTH FLOOR PLAN

	Type of Office	Numbers	Covd Area		Saleable Area		Terrace Area	
			Sqft	Sqmts	Sqft	Sqmts	Sqft	Sqmts
	A	10	285.0307	26.48	438.9473	40.7792		
	B	6	350.9064	32.6	540.3959	50.204		
	C	2	1279.517	118.87	1970.456	183.0598		
	D	2	1054.334	97.95	1623.674	150.843		
	E	2	443.0462	41.16	682.2912	63.3864		
	F	2	565.11	52.5	870.2694	80.85		
	K	2	937.0062	87.05	1442.99	134.057	51.57	555.10
	L	2	1166.818	108.4	1796.899	166.936	37.5	403.65

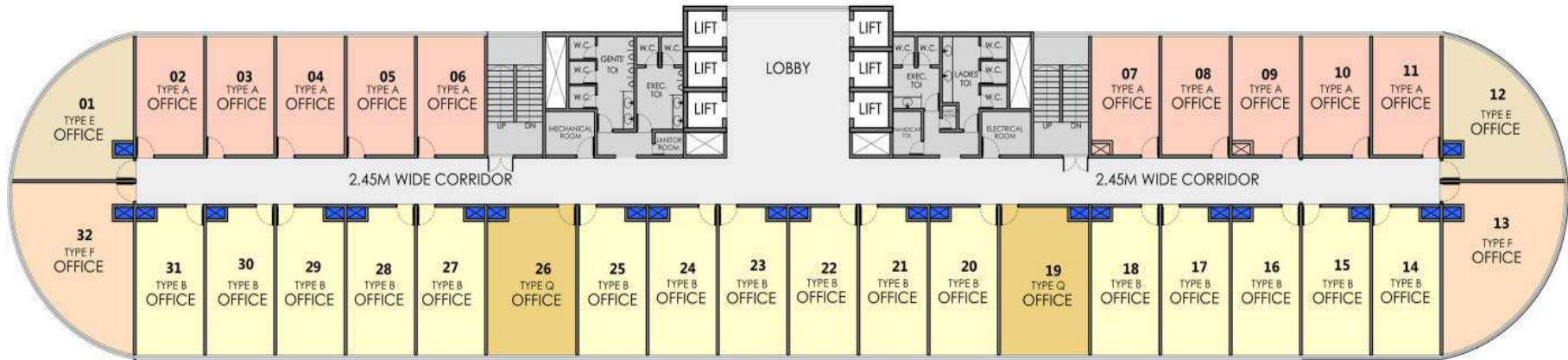


FIFTH FLOOR PLAN

	Type of office	Numbers	Covd Area		Saleable Area	
			Sqft	Sqmts	Sqft	Sqmts
	A	12	285.0307	26.48	438.9473	40.7792
	B	8	350.9064	32.6	540.3959	50.204
	C	2	1279.517	118.87	1970.456	183.0598
	D	2	1054.334	97.95	1623.674	150.843
	E	2	443.0462	41.16	682.2912	63.3864
	F	2	565.11	52.5	870.2694	80.85
	M	2	630.7704	58.6	971.3864	90.244
	N	2	799.6576	74.29	1231.473	114.4066

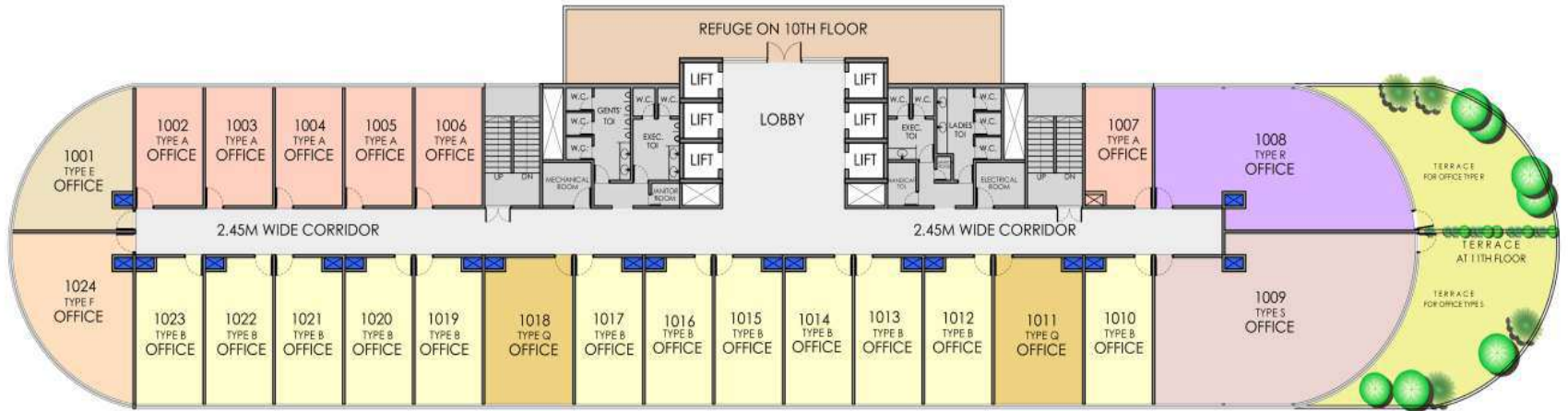


	Type of Office	Numbers	Covd Area		Saleable Area		Terrace Area	
			Sqft	Sqmts	Sqft	Sqmts	Sqft	Sqmts
	W	2	6231.387	578.91	9596.336	891.5214	2213.509	205.64



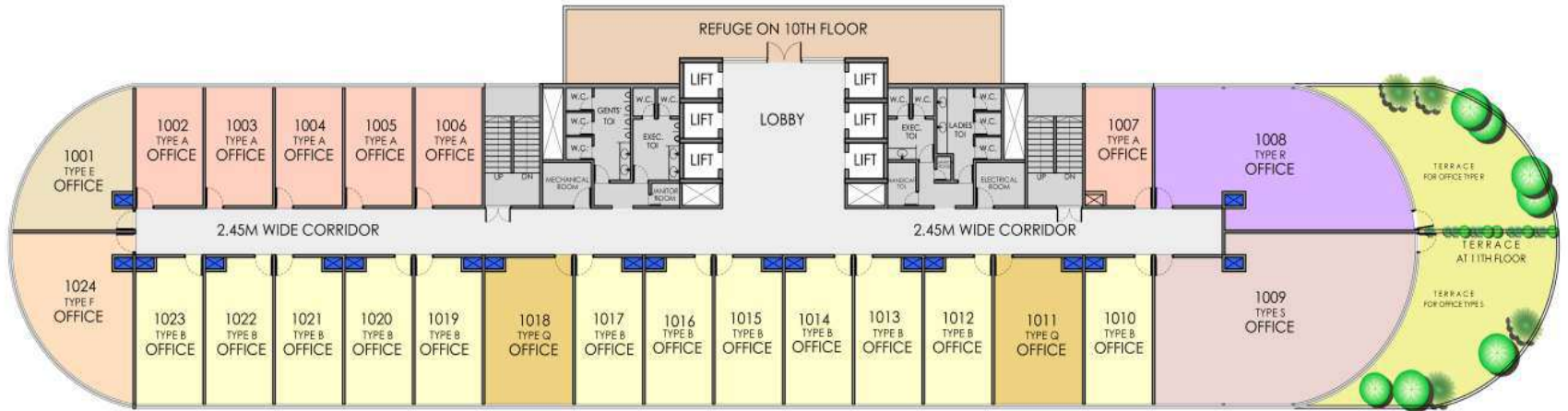
Typical floor plan for 7th to 9th Floor

	Type of office	Numbers	Covd Area		Saleable Area	
			Sqft	Sqmts	Sqft	Sqmts
	A	10	285.0307	26.48	438.9473	40.7792
	B	16	350.9064	32.6	540.3959	50.204
	E	2	443.0462	41.16	682.2912	63.3864
	F	2	565.11	52.5	870.2694	80.85
	Q	2	455.4248	42.31	701.3543	65.1574



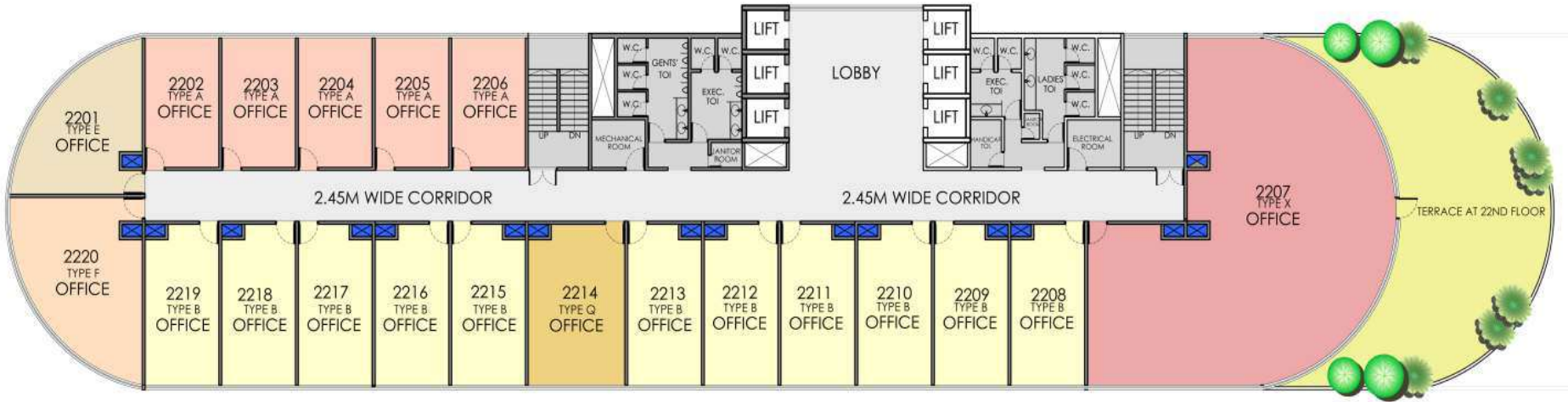
TENTH FLOOR PLAN

	Type of office	Numbers	Covd Area		Saleable Area		Terrace Area	
			Sqft	Sqmts	Sqft	Sqmts	Sqft	Sqmts
	A	6	285.0307	26.48	438.9473	40.7792		
	B	12	350.9064	32.6	540.3959	50.204		
	E	1	443.0462	41.16	682.2912	63.3864		
	F	1	565.11	52.5	870.2694	80.85		
	Q	2	455.4248	42.31	701.3543	65.1574		
	R	1	1069.188	99.33	1646.55	152.9682	676.30	62.83
	S	1	1319.666	122.6	2032.286	188.804	792.12	73.59



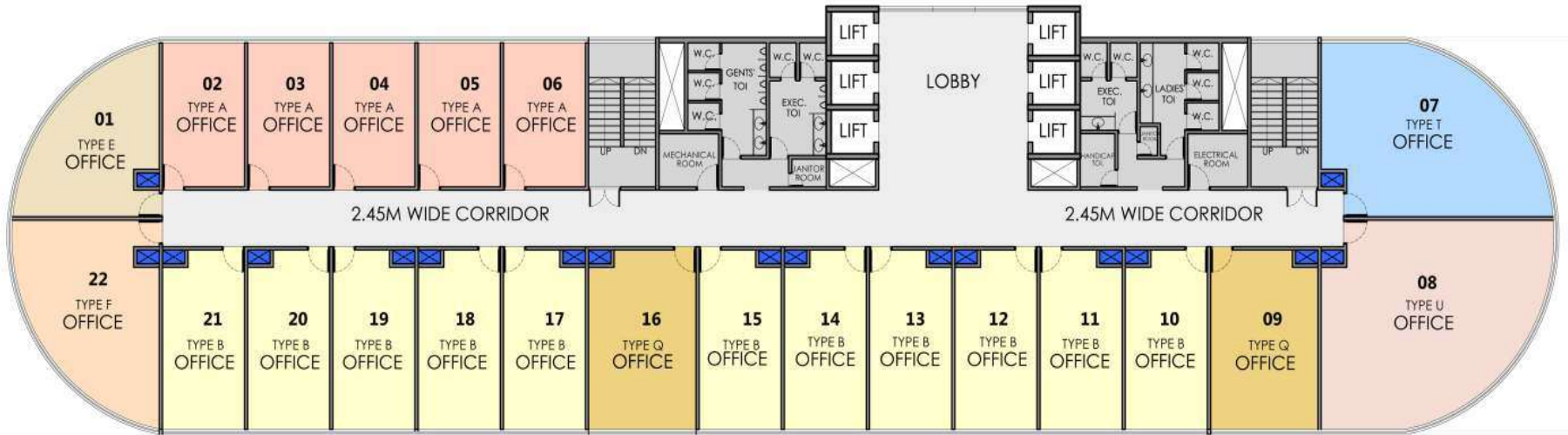
TENTH FLOOR PLAN

	Type of office	Numbers	Covd Area		Saleable Area		Terrace Area	
			Sqft	Sqmts	Sqft	Sqmts	Sqft	Sqmts
	A	6	285.0307	26.48	438.9473	40.7792		
	B	12	350.9064	32.6	540.3959	50.204		
	E	1	443.0462	41.16	682.2912	63.3864		
	F	1	565.11	52.5	870.2694	80.85		
	Q	2	455.4248	42.31	701.3543	65.1574		
	R	1	1069.188	99.33	1646.55	152.9682	676.30	62.83
	S	1	1319.666	122.6	2032.286	188.804	792.12	73.59



TWENTY SECOND FLOOR PLAN

	Type of Office	Numbers	Covd Area		Saleable Area		Terrace Area	
			Sqft	Sqmts	Sqft	Sqmts	Sqft	Sqmts
	A	5	285.0307	26.48	438.9473	40.7792		
	B	11	350.9064	32.6	540.3959	50.204		
	E	1	443.0462	41.16	682.2912	63.3864		
	F	1	565.11	52.5	870.2694	80.85		
	Q	1	455.4248	42.31	701.3543	65.1574		
	X	1	2212.971	205.59	3407.975	316.6086	1483.817	137.85



Typical Floor Plan for 23rd to 25th Floor

	Type	Numbers	Covd Area		Saleable Area	
			Sqft	Sqmts	Sqft	Sqmts
	A	5	285.0307	26.48	438.9473	40.7792
	B	11	350.9064	32.6	540.3959	50.204
	E	1	443.0462	41.16	682.2912	63.3864
	F	1	565.11	52.5	870.2694	80.85
	Q	2	455.4248	42.31	701.3543	65.1574
	T	1	768.2267	71.37	1183.069	109.9098
	U	1	953.4751	88.58	1468.352	136.4132

▶ **International Trade Tower**

▶ **PRICE LIST AND PAYMENT PLAN**

▶ OFFICE FLOORS (On Super Area Basis)

▶ **BASIC SALE PRICE (Including applicable EDC) Rs. 6500/- per sq. ft.**

▶ 1. **Additional Cost:**

(i)	EEC and FFEC	:	Rs 50/- per sq ft
(ii)	Power Back up Installation Cost:	Rs 20,000/- per KVA (Min 3 KVA)	
(iii)	Club	:	Rs
1,50,000/-			
(iv)	Covered Car Parking	:	Rs 2,00,000/-

▶ 2. **IFMS**

sq ft : Rs 50/- per

▶ 3. **Preferential Location Charges (PLC)** :

Floor PLC –

2 nd Floor	-	10% of BSP
3 rd Floor	-	5% of BSP
4 th Floor	-	4% of BSP
5 th Floor	-	3% of BSP
6 th Floor	-	10% of BSP
7 th till 18 th Floor	-	Nil
19 th till 21 st Floor	-	3% of BSP
22 nd and 23 rd Floor	-	4% of BSP
24 th Floor	-	5% of BSP
25 th Floor	-	8% of BSP

Corner PLC - 2%

Club/Swimming Pool Facing PLC – 3%

Corner + Pool Facing – 4%

Special Terrace PLC of Rs. 6,00,000/- is applicable on Unit No. 416A

▶ PAYMENT PLANS

▶ 1. LUMP SUM PAYMENT PLAN

- ▶ At the time of Booking Rs. 3,00,000/-
- ▶ On 60th day of Booking 100% of BSP less booking amount
- ▶ On Offer of Possession 100% of Additional cost + 100% of PLC (if any)
- ▶ + IFMS + Other Cost (if any)

▶ 2. FLEXI PAYMENT PLAN

- ▶ At the time of Booking Rs. 3,00,000/-
- ▶ On 60th day of Booking 50% of BSP less booking amount
- ▶ On 150th day of booking 12.5% of BSP
- ▶ On 240th day of booking 12.5% of BSP
- ▶ On 330th days of booking 12.5% of BSP
- ▶ On 420th day of booking 12.5% of BSP
- ▶ On Offer of Possession 100% of Additional Cost + 100% of PLC (if any) + IFMS + Other Cost (if any)

▶ 3. CONSTRUCTION LINKED PAYMENT PLAN

- | | |
|---|--|
| ▶ At the time of Booking | Rs. 3,00,000/- |
| ▶ On 60th day of Booking amount | 20% of BSP less booking amount |
| ▶ On start of Construction | 10% of BSP |
| ▶ On casting of Basement Roof | 10% of BSP |
| ▶ On casting of 11th Floor Roof | 10% of BSP |
| ▶ On casting of 6th Floor Roof | 10% of BSP |
| ▶ On casting of 10th Floor Roof | 5% of BSP |
| ▶ On casting of 14th Floor Roof | 5% of BSP |
| ▶ On casting of 17th Floor Roof | 5% of BSP |
| ▶ On casting of 21st Floor Roof | 5% of BSP |
| ▶ On casting of 24th Floor Roof | 5% of BSP |
| ▶ On completion of internal plastering of the allotted unit | 5% of BSP |
| ▶ On completion of external plaster of the allotted unit | 5% of BSP |
| ▶ On Offer of Possession | 5% of BSP +
100% of Additional cost + 100% of PLC (if any) + IFMS + Other Cost (if any) |
-



Turning dreams into reality

Thank
you